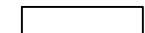
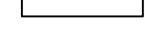


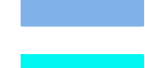
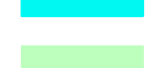
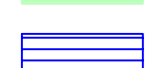

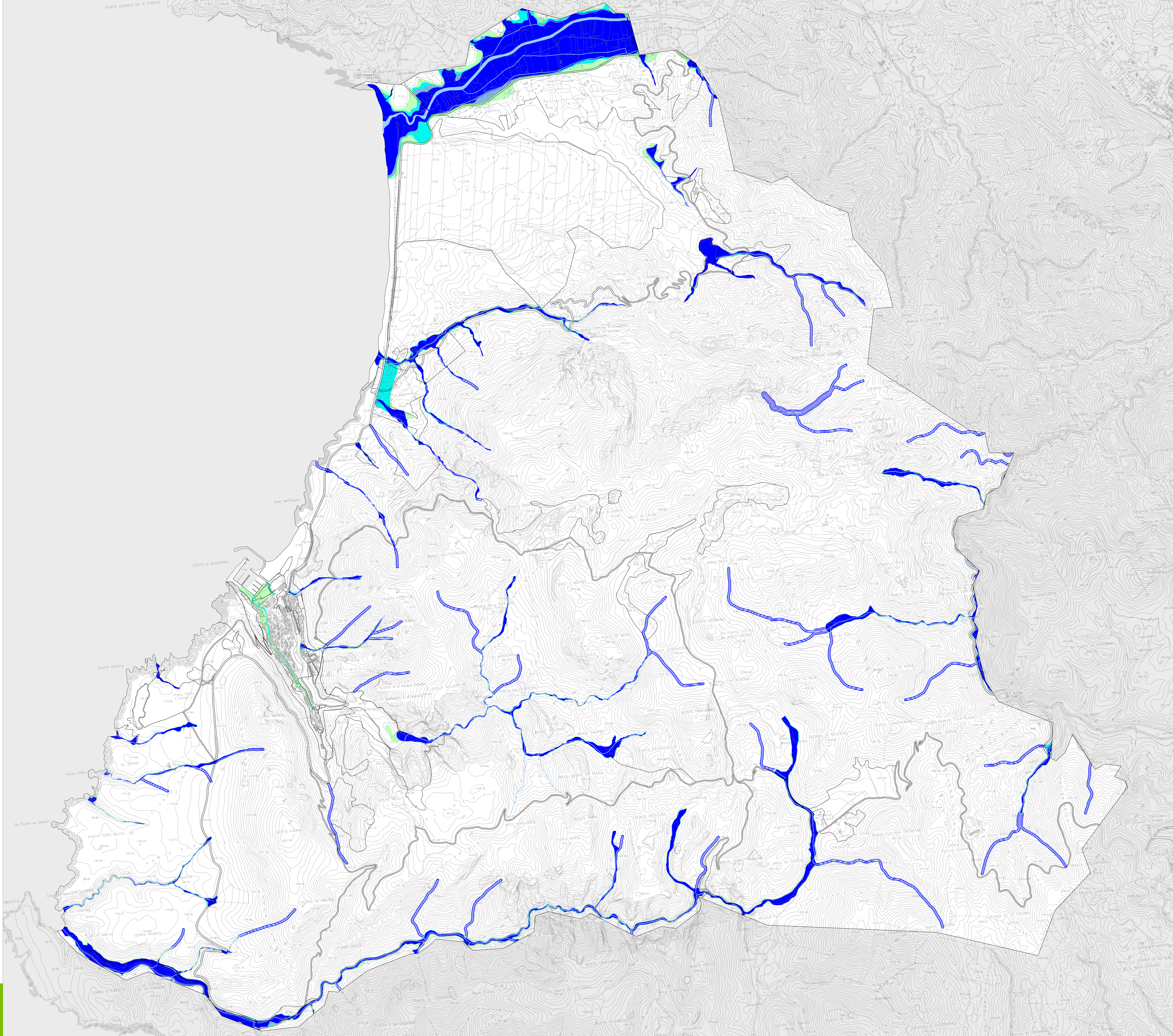


-  Limite amministrativo Comune di Buggerru
-  Perimetro di zona territoriale omogenea
- PERICOLOSITÀ IDRAULICA** (Fonte: studio Ing. Lai - novembre 2019)
-  Pericolosità idraulica molto elevata (H4) - Art. 27 e 27bis NIA PAI
-  Pericolosità idraulica elevata (H3) - Art. 28 NIA PAI
-  Pericolosità idraulica media (H2) - Art. 29 NIA PAI
-  Pericolosità idraulica moderata (H1) - Art. 30 NIA PAI
-  Fascia di pericolosità idraulica di prima salvaguardia - Art. 30ter NIA PAI
-  Corso d'acqua o canale



Legenda

COMUNE DI BUGGERRU

Piano Urbanistico Comunale (PUC)
Legge Regionale n. 45/1989 e s.m.l.

Sovrapposizione tra pericolosità idraulica e zoning PUC.
Ambito extraurbano

dicembre 2019

TAV. **3.1**

Elaborato 3
scala 1:10.000

Il Sindaco
Luigi SPICCIOLI

Il Responsabile Ufficio Tecnico
Ing. Alessandro GRESI

Il Segretario Comunale
Giancarlo Omara Pisciotta

Progettato da
Ing. Roberto GEREMITA

Coordinamento operativo
Ing. Luca PAVI

Contributi specialistici
dot. Anna Maresca MURCIA
dot. A. Scavaletti LUCI FOLTRAN
Ing. Luca GORRELLI
Ing. Lino PALLASTRO
Ing. Nicola PULICANO GANNON

Il Sindaco
Luigi SPICCIOLI

Il Responsabile Ufficio Tecnico
Ing. Alessandro GRESI

Il Segretario Comunale
Giancarlo Omara Pisciotta

Progettato da
Ing. Roberto GEREMITA

Coordinamento operativo
Ing. Luca PAVI

Contributi specialistici
dot. Anna Maresca MURCIA
dot. A. Scavaletti LUCI FOLTRAN
Ing. Luca GORRELLI
Ing. Lino PALLASTRO
Ing. Nicola PULICANO GANNON