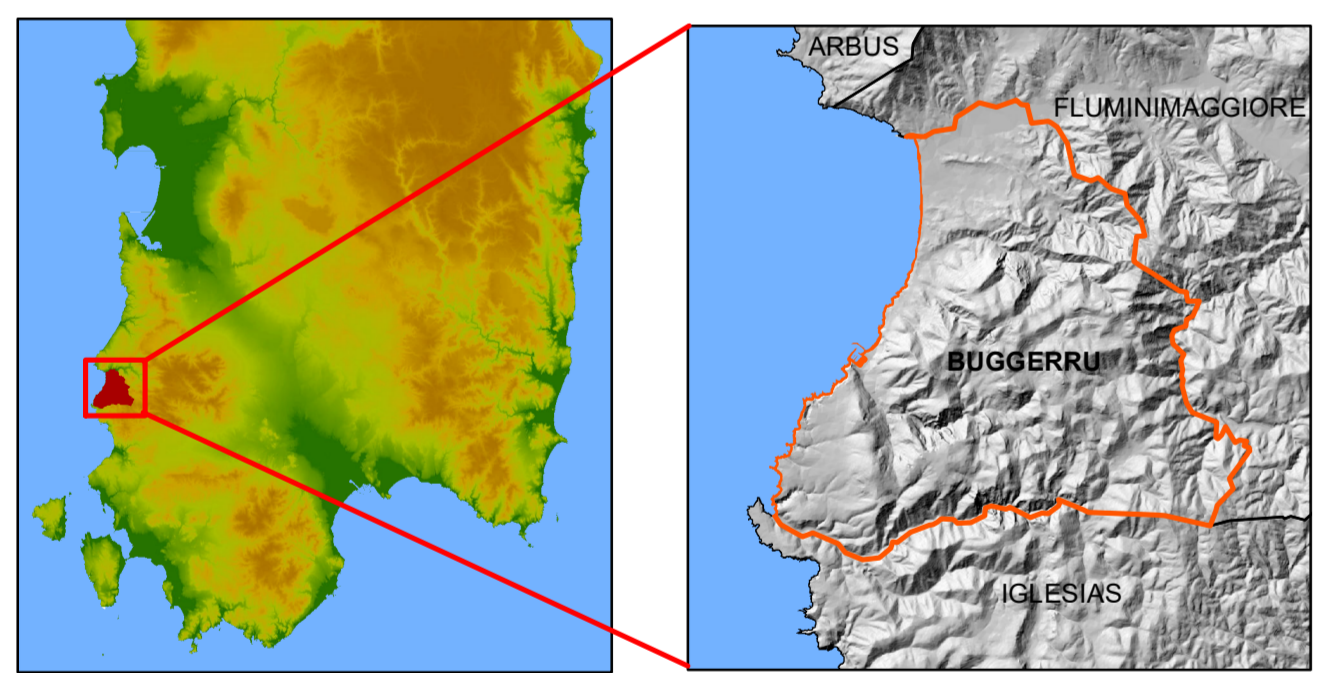


- Legenda**
- ▭ Limite comunale
  - Pericolosità da frana**
  - Classe di pericolosità e intensità
  - Hg1 - Nulla
  - Hg1 - Moderata
  - Hg2 - Media
  - Hg3 - Elevata
  - Hg4 - Molto elevata

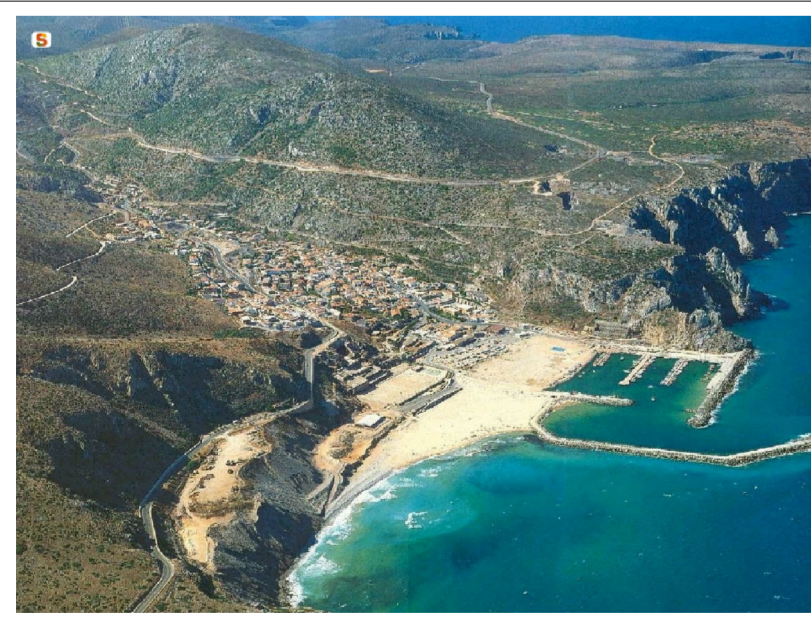


UNIONE DI COMUNI DI METALLA E IL MARE



COMUNE DI BUGGERRU

**STUDIO IDROGEOLOGICO  
DEL TERRITORIO COMUNALE DI BUGGERRU  
PARTE FRANA**



**1G**

**CARTA DELLA  
PERICOLOSITA' DA FRANA  
DEL TERRITORIO COMUNALE  
IN ESITO ALLO STUDIO**

Scale: 1:10.000

**GRUPPO DI LAVORO - RTP**

**SarLand Srls**  
Ingegneri: Ing. Alessandro Lai, Geol. Antonello P. L. Gellon

**ORDINE INGEGNERI PROVINCIA CAGLIARI**  
Dir. Ing. ALICE SCANU

**ORDINE INGEGNERI PROVINCIA CAGLIARI**  
Dir. Ing. NICOLA MARZIA

**ORDINE INGEGNERI PROVINCIA CAGLIARI**  
Dir. Ing. NICOLA MARZIA

**ORDINE INGEGNERI PROVINCIA CAGLIARI**  
Dir. Ing. ALESSANDRO LAI

**ORDINE INGEGNERI PROVINCIA CAGLIARI**  
Dir. Ing. ALESSANDRO LAI

**Collaboratori:**  
Geol. Andrea Serrelli - Michele F. Mannai

**COMUNE DI BUGGERRU**

**RESPONSABILE DELL'UFFICIO TECNICO**  
Ing. Alessandro Girelli

**SINDACO**  
Ing. Laura Cappelli