

# COMUNE DI BOGGERO

## PIANO PARTICOLAREGGIATO " SCUOLA MUSICA "

REGIONE AUTONOMA DELLA SARDEGNA

ASSESSORATO REGIONALE REGIONALE E BUDGETARIA

ALLEGATO al Decreto Assessoriale

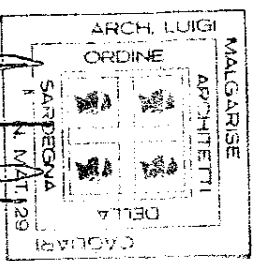
N. 1288/84 del 30 SET. 1985

Cagliari, il \_\_\_\_\_  
IL FUNZIONARIO INCARICATO

*[Handwritten signature]*



IL SINDACO  
*GIAMPAOLO ALGISI*  
*Franco Bepko*



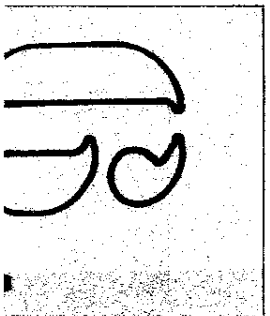
PROGETTISTA: DOTT. ARCH. LUIGI MALGARDISE

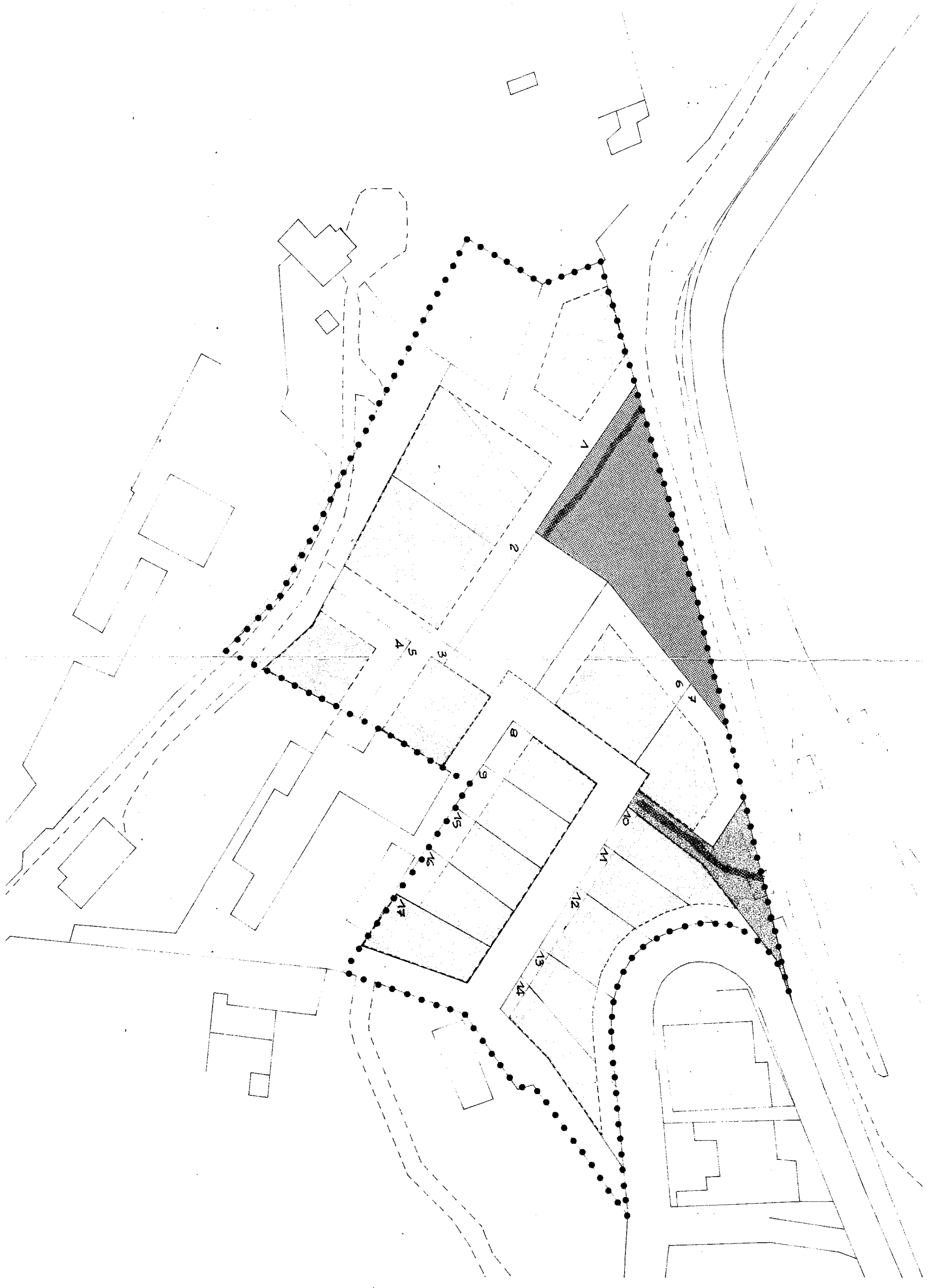
SETTEMBRE 1984

TAVOLA

PLANOVOLUMETRICO PARTE A VALLE

1:500





SERVIZI PUBBLICI

RESIDENZE (MASSIMO INCOMBO)

VERDE PUBBLICO

PEDICODSI PEDONALI

VIABILITA' E PARCHEGGI

ALBERATURE

LIMITI DELL'INTERVENTO

LOTTO N°	SUP LOTTO	VOLUME	IF	IT	NOTE
1	mq.	566	1,47	1,00	ZONA C
2	"	706	"	"	"
3	"	640	"	"	"
4	"	357	"	"	"
5	"	354	"	"	"
6	"	441	"	"	"
7	"	324	"	"	"
8	"	264	1,98	"	"
9	"	264	2,00	"	"
10	"	264	1,82	"	"
11	"	264	"	"	"
12	"	264	"	"	ZONA B
13	"	264	"	"	"
14	"	264	"	"	"
15	"	264	1,98	"	"
16	"	264	1,86	"	"
17	"	264	"	"	"